

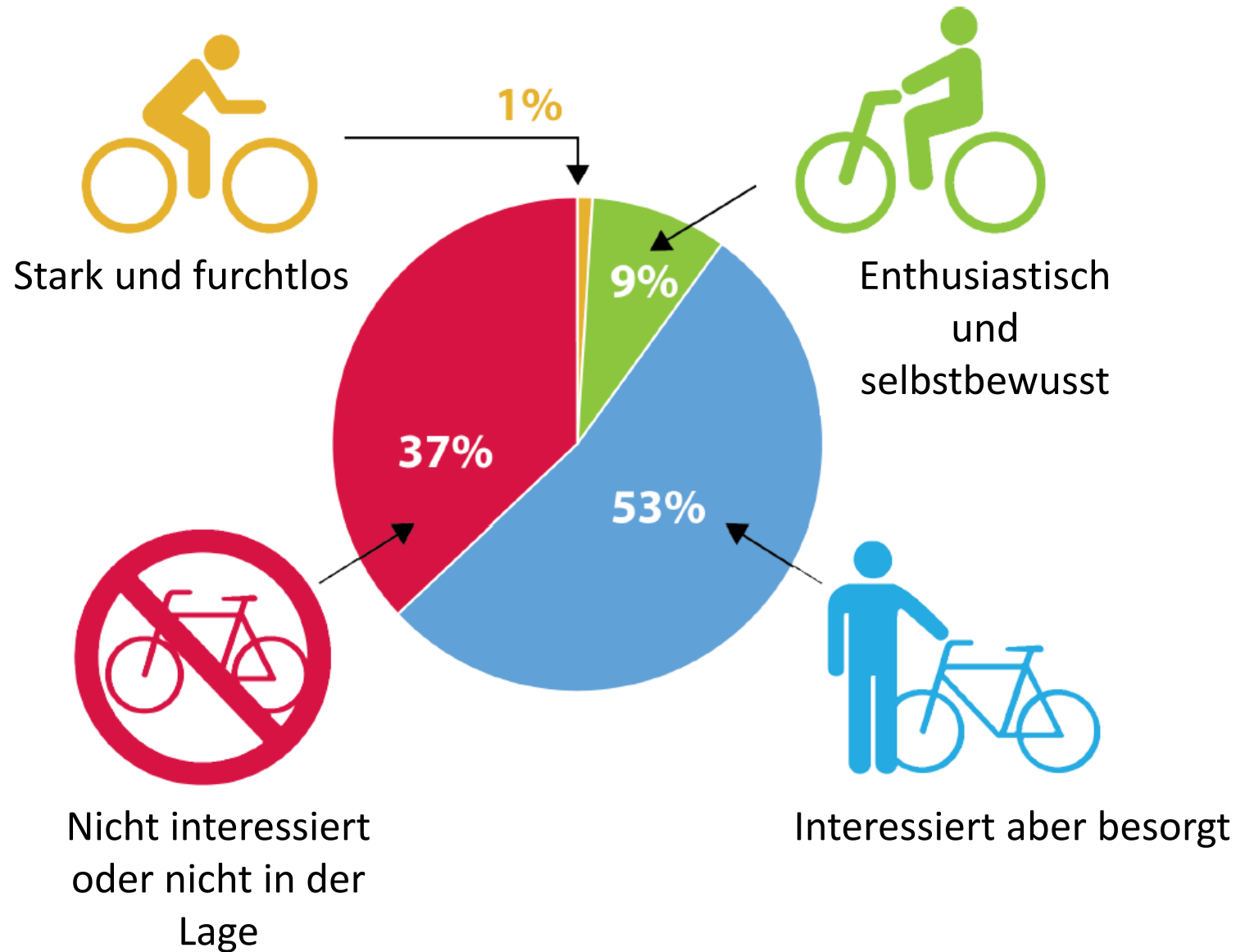
Was brauchen RadfahrerInnen?

Institut für Verkehrswissenschaften

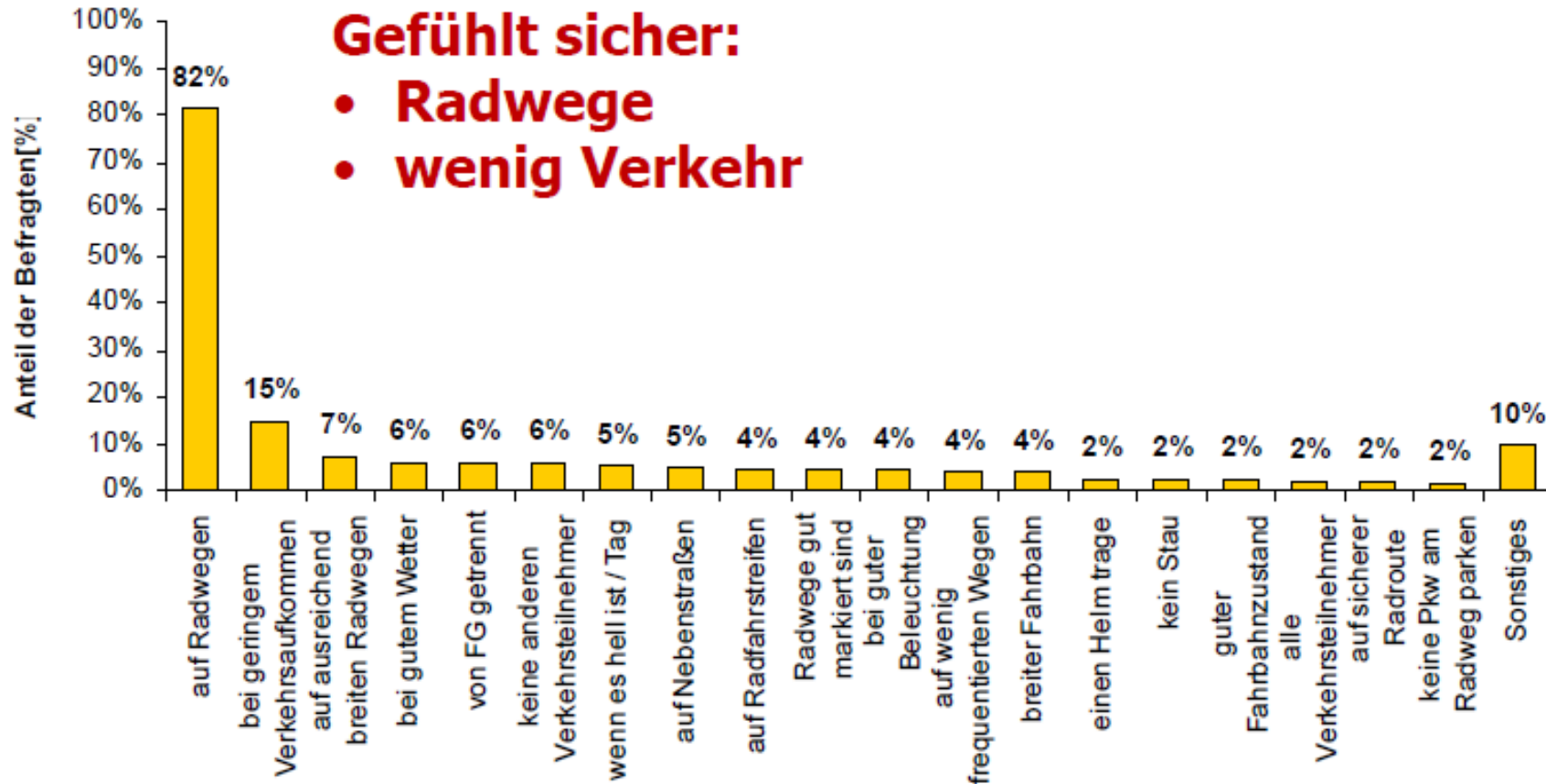
Forschungsbereich für Verkehrstechnik und -planung

DI Ulrich Leth

Die 4 Typen von RadfahrerInnen



„Wo fühlen Sie sich als Radfahrer sicher?“

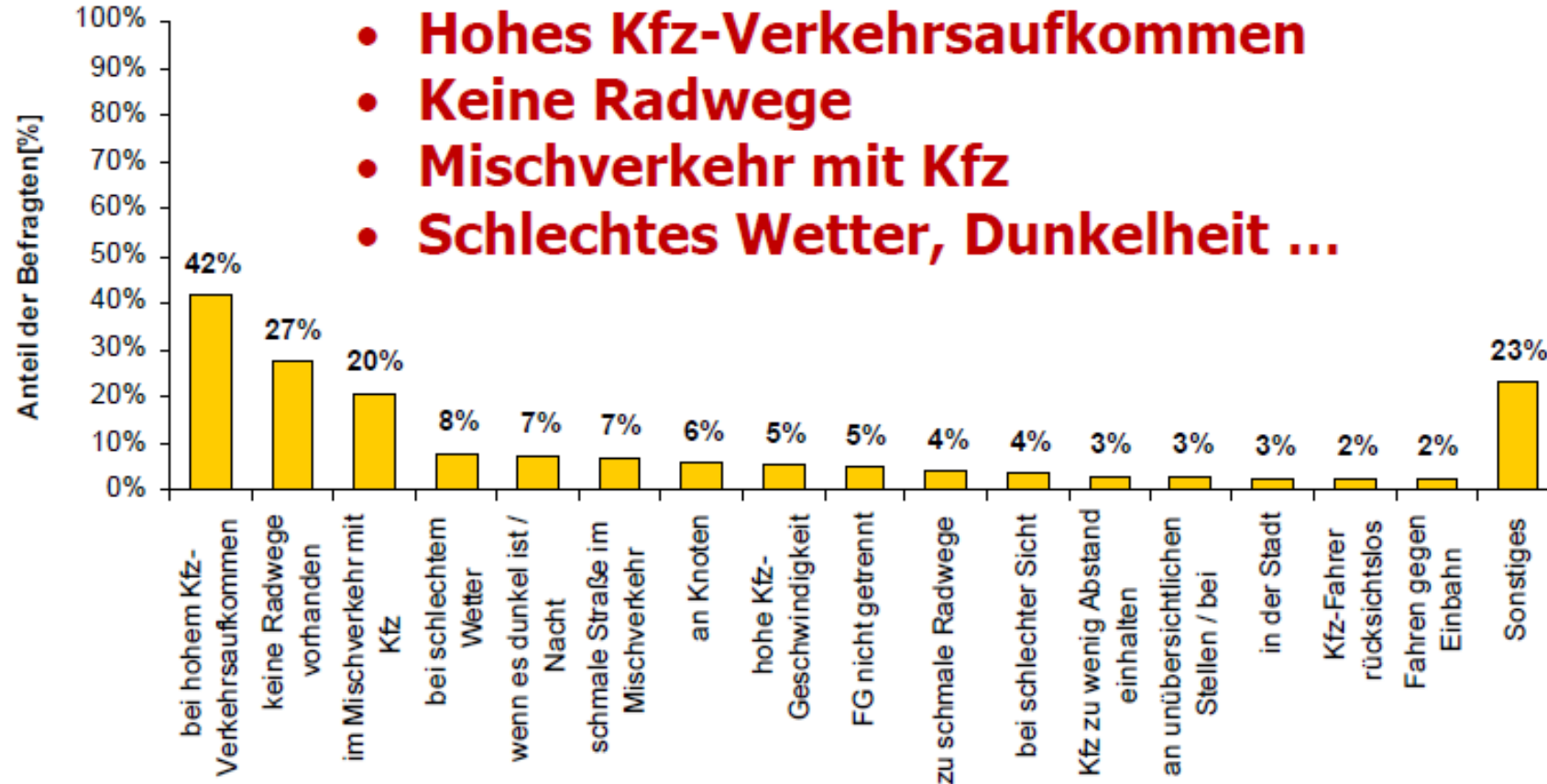


Mehrfachantworten möglich;
n = 242

„Wo fühlen Sie sich als Radfahrer UN-sicher?“

Gefühlt UN-sicher:

- Hohes Kfz-Verkehrsaufkommen
- Keine Radwege
- Mischverkehr mit Kfz
- Schlechtes Wetter, Dunkelheit ...



Mehrfachantworten möglich;
n = 242



- In den Niederlanden seit 1992 erfolgreich angewendet
- Mittelpunkt ist der Mensch mit seiner Verletzlichkeit und seinen Fähigkeiten
- Straßen sollen gemäß ihrer Funktion gestaltet sein
 - u.a. Baulich getrennte Radwege auf Durchfahrtsstraßen (complete streets) und selektive Durchlässigkeit für Radverkehr in Nebenstraßen (filtered side roads)
- Große Massen u. Geschwindigkeitsunterschiede vermeiden
- Verkehrssituation soll vorhersehbar sein
- Fehlerverzeihendes Umfeld
- Bewusstes Handeln der Verkehrsteilnehmenden

DIRECTNESS: Creating short and fast routes
Minimising detours



- Fast
- Less physical effort
- Competitive alternative

A



B



- Slow
- More physical effort
- Uncompetitive alternative

A

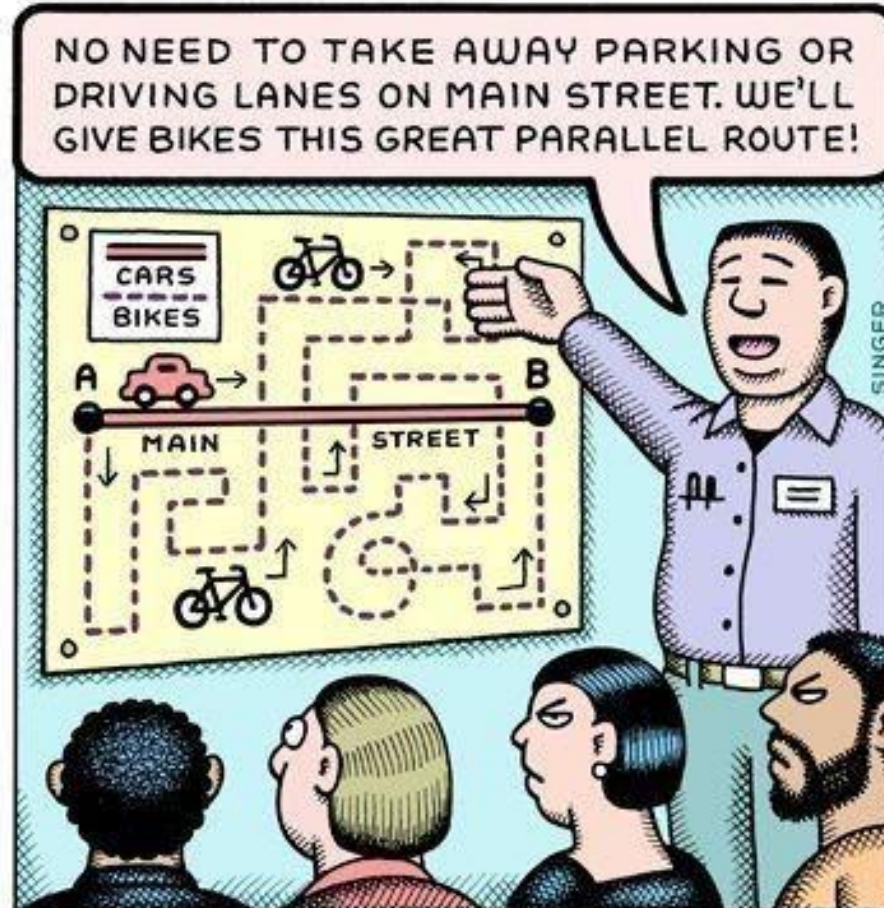




B



NO EXIT © Andy Singer

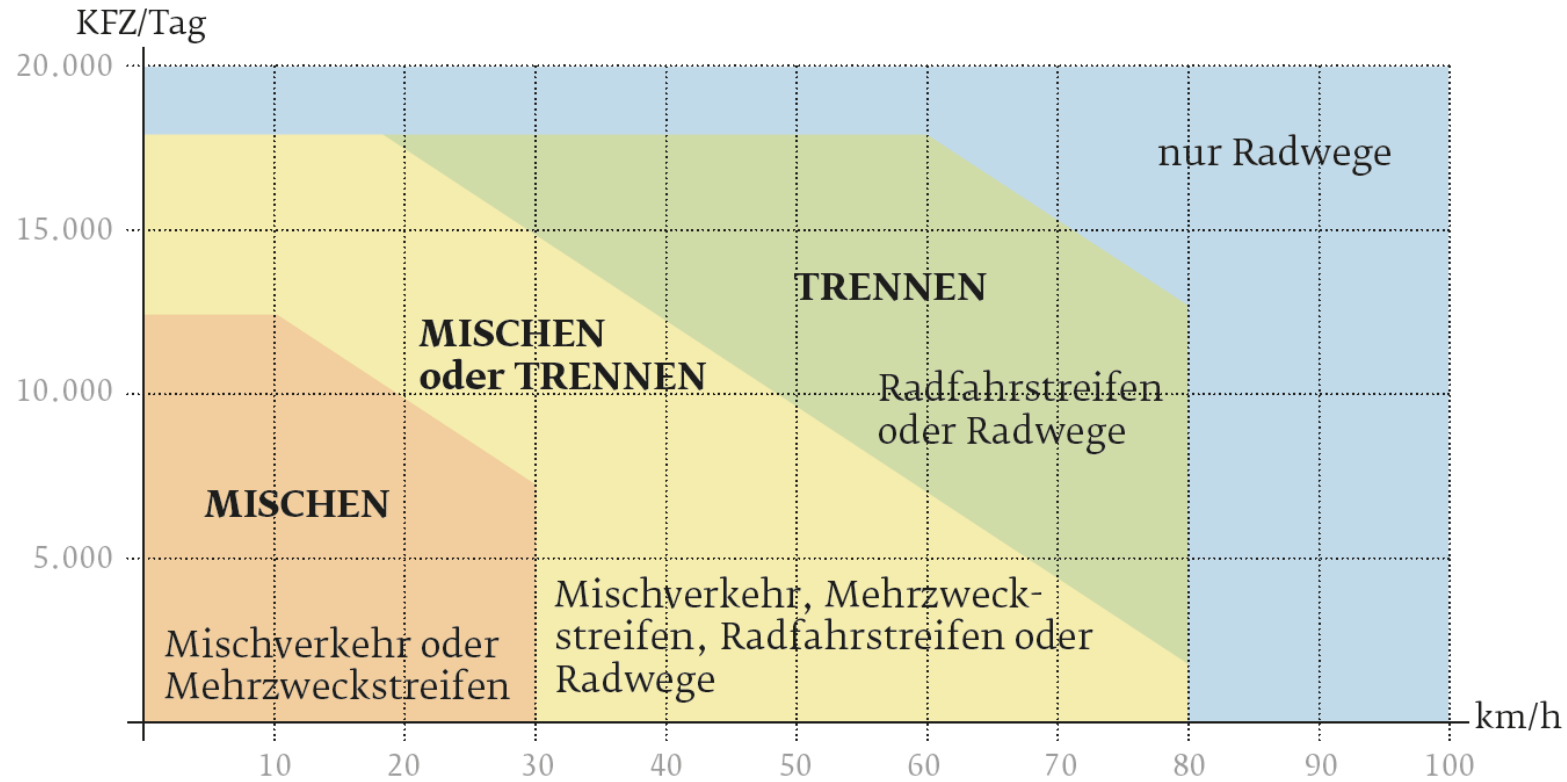
CITIES *GO OUT OF THEIR WAY* TO ACCOMMODATE BICYCLES



SAFETY: Avoid differences in SPEED  and MASS 
Create homogenous traffic flows



Mischen oder trennen?



Nr.	Richtung	JDTV [Kfz/24h Mo-So]					Anteile in %					JDTVw [Kfz/24h Mo-Fr]					Anteile in %				
		≤6m	≤12m	>12m	Schwer- verkehr	Gesamt- verkehr	≤6m	≤12m	>12m	Schwer- verkehr	≤6m	≤12m	>12m	Schwer- verkehr	Gesamt- verkehr	≤6m	≤12m	>12m	Schwer- verkehr		
173.W	Dornbacher Straße bei St. Anna Kapelle																				
Ri	stadtauswärts	4162	479	43	522	4684	88,9	10,2	0,9	11,1	4539	605	56	661	5200	87,3	11,6	1,1	12,7		
Ri	stadteinwärts	4666	82	4	86	4752	98,2	1,7	0,1	1,8	5157	104	6	110	5267	97,9	2,0	0,1	2,1		
	Gesamtquerschnitt	8828	561	47	608	9436	93,6	5,9	0,5	6,4	9696	709	62	771	10467	92,6	6,8	0,6	7,4		

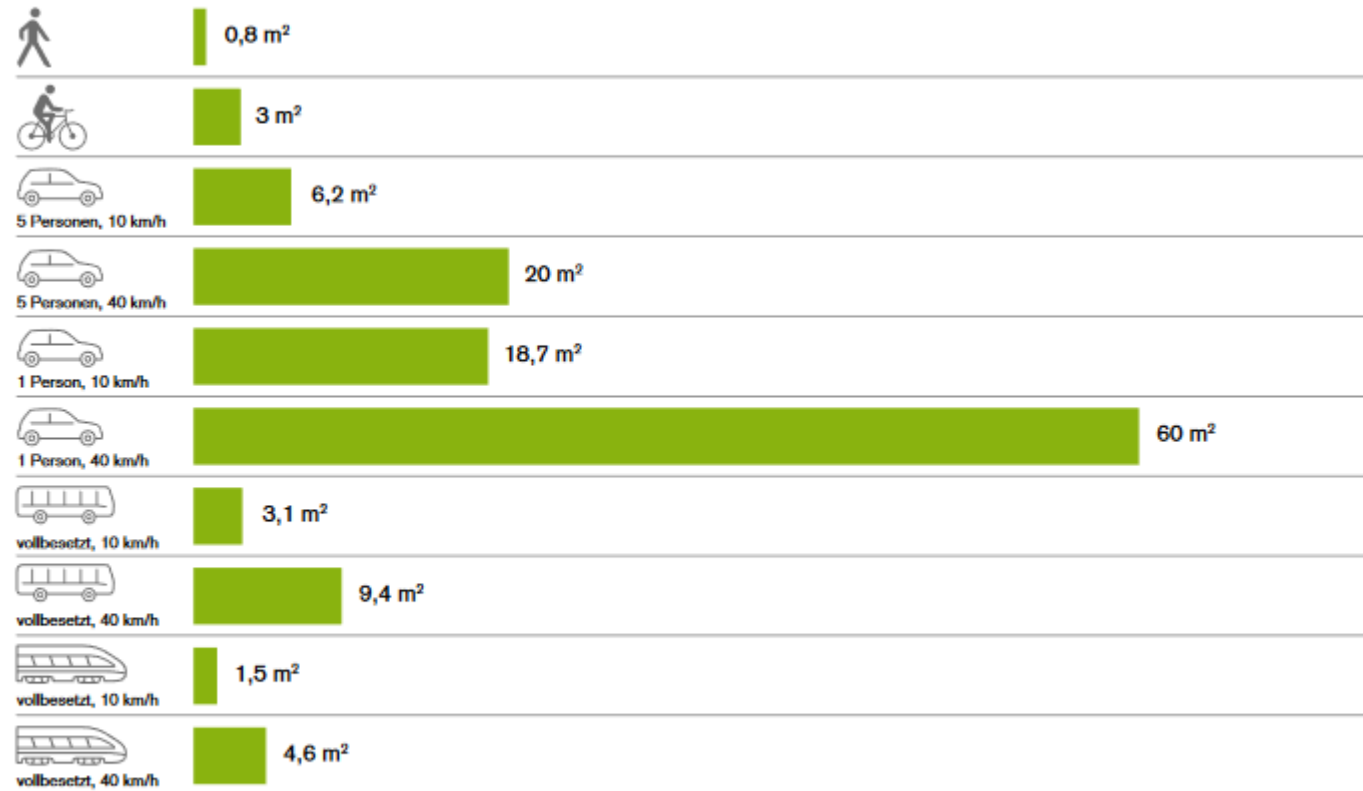
Mischen oder trennen?



=



Raumverbrauch pro Person nach Verkehrsmittel



Die Infrastruktur der wachsenden Stadt ist tendenziell überlastet, daher muss der vorhandene Raum bestmöglich ausgenutzt werden. Die Grafik zeigt wie viel Raum das jeweilige Verkehrsmittel verbraucht.

Adaptiert auf Basis von: John Whitelegg, (1993), Transport for a Sustainable Future: The Case for Europe. Belhaven Press, (1993). Darstellung durch: Flow[n]/Mobility in Chain



FOR SOCIETY



BUILD IT FOR ISABELLA

ISABELLA: 12 YEARS OLD AND READY TO RIDE

Meet Isabella. Like most girls her age, she is exploring her independence.

She just started 7th grade and loves doing cartwheels in the grass with her friends and sharing her life through Instagram. She is ready to travel her world by bike, but is the network ready for her? Isabella wants to bike to school, the library and the ice cream shop, but her mom worries about her getting across or along busy streets. Isabella likes to ride, but she's still small and her skills aren't fully developed. She's sometimes a little wobbly and it's hard for her to see over parked cars near intersections.

What does Isabella need to ride safely around her world?

- ⦿ Are we planning low-stress, connected networks that work for Isabella?
- ⦿ What if every project was designed with Isabella in mind?

If we build it for Isabella, wouldn't it work beautifully for the rest of us too?

