

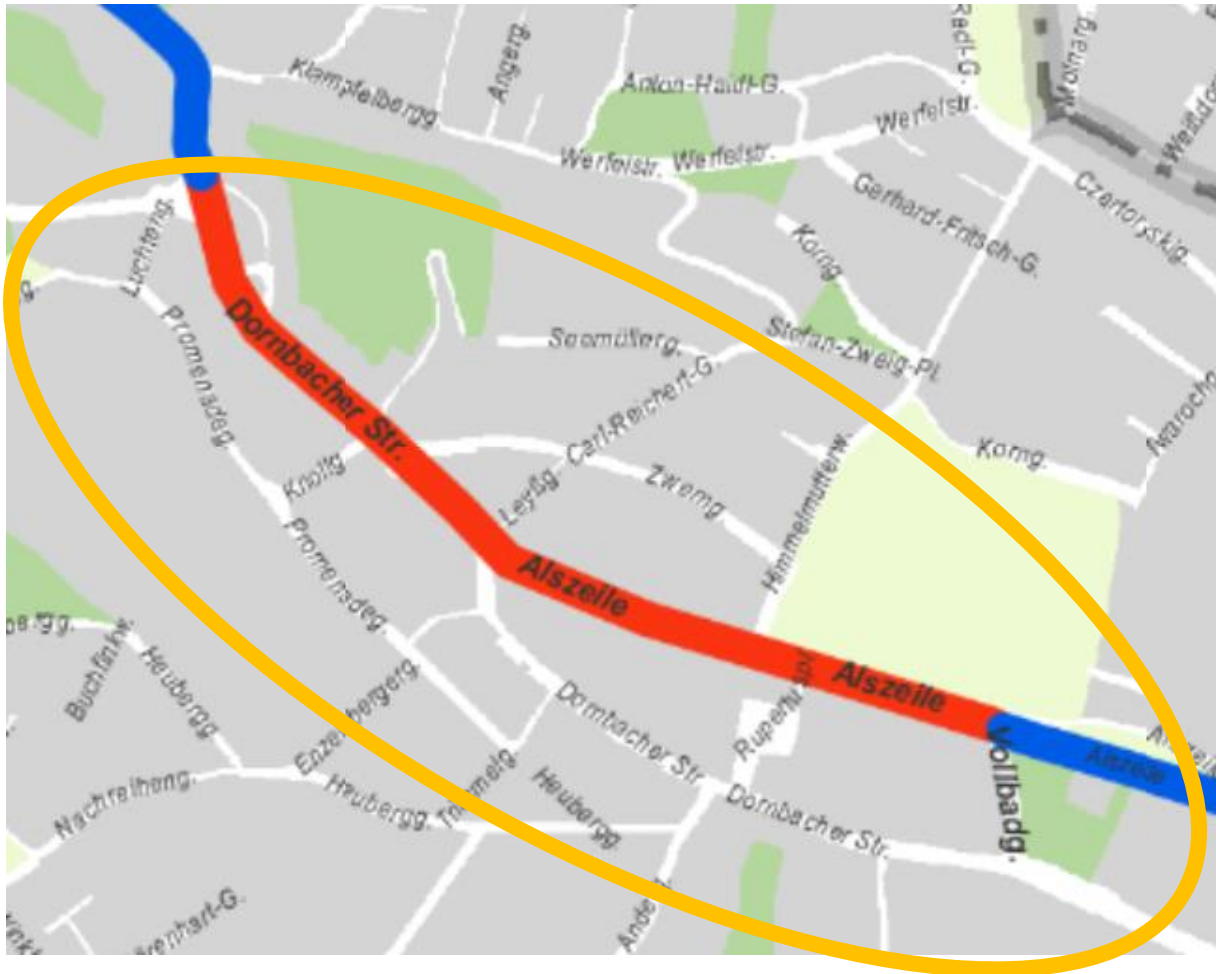
Lückenschluss Haupttradroute im Gebiet Dornbach

Variantenvorschläge der Radlobby Hernalds
im September 2020

Übersicht über das Gebiet Dornbach



Übersicht über das Gebiet Dornbach



Lücke im Hauptradnetz zw. Vollbadgasse und Neuwaldeggerstraße ca. 800m

Gestaltung Hauptradroute Dornbach



- Ziel ist eine gute Gesamtlösung für alle VerkehrsteilnehmerInnen in Dornbach
- Das inkludiert Fußgänger, Öffi-Nutzer, Radfahrende und Autobesitzer
- Heute gibt es Verbesserungsbedarf auch im Fußverkehr
- Dabei kann es notwendig sein, Infrastrukturen wie Ladezone, Parkplatz, Radbügel und Grünfläche zu verschieben bzw. neu anzuordnen, damit eine gute Gesamtlösung möglich wird: **für ein gelungenes Miteinander auf unseren Straßen.**

Analyse des Gebiets Dornbach



Alszeile Höhe Vollbadgasse: Schienenstraße T50, zusätzlich 2x Längsparkreihen
Schieflage der Platzverteilung – Radfahrende suchen schützende Infrastruktur des Gehsteigs

Analyse des Gebiets Dornbach



Dornbacherstraße ON 94: Radverkehr wird bei T50 im Mischverkehr geführt
8-80 taugliche Radinfrastruktur fehlt

September 2020

Erstellt von Radlobby Hernalis

Analyse des Gebiets Dornbach

- Parkplatzverfügbarkeit im 250m Umfeld d. Alszeile
Betrachtet von Vollbadgasse bis Umkehrschleife 43er
(250m = Entfernung die man auch zu Öffi-Haltestellen
gehen kann - Planungskriterium)
- IST Bestand: ca. 767 öffentliche Parkplätze



Entfernungsbestimmung mittels Karte

Analyse des Gebiets Dornbach



Parkplätze auf öffentlichen Flächen im Gebiet Dornbach

September 2020

Erstellt von Radlobby Hernalds

Lückenschluss Dornbach Radlobbyvorschläge



- Anzustreben ist, dass Menschen am Rad inklusive Kindern genau so direkt fahren dürfen wie die Menschen mit dem Auto.
- Die Radlobby sieht auch die politischen Interessen im Bezirk und eine Lösung muss politisch umsetzbar sein.
- Fachlich notwendig zur Lösung von Klimakrise und Erreichung der Verkehrsziele Wiens:
Möglichst sicheren Platz fürs Rad neben dem Gleiskörper zwischen Radweg Alszeile und Umkehrschleife.

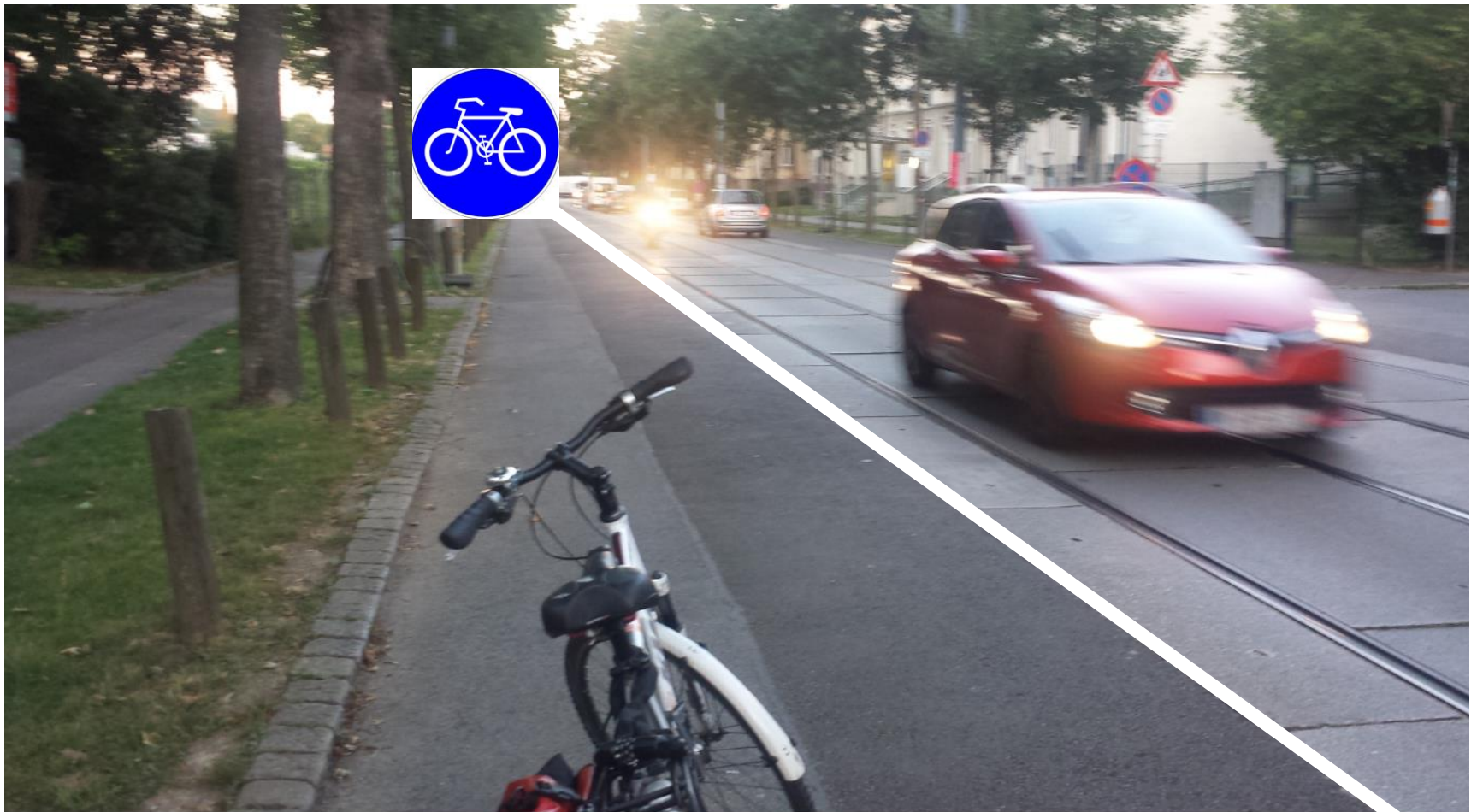
Lückenschluss Dornbach Radlobbyvorschläge

Variante 1 – Top Lösung am Stand der Technik: 2 Einrichtungsradwege



Stadtauswärts: Nordseite Alszeile-Dornbacherstr. zw. Vollbadg. bis Umkehrschleife
Stadteinwärts: Südseite zw. Einmündung Dornbacherstr. bis Vollbadg.

Lückenschluss Dornbach Radlobbyvorschläge



Einrichtungsrادweg nördl. Alszeile – stadtauswärts; Foto: Gen Vollbadgasse

Lückenschluss Dornbach Radlobbyvorschläge

Variante 2: Splitroute - stadtauswärts über Radweg Alszeile & stadteinwärts via verkehrsberuhigter Dornbacherstraße



Lückenschluss Dornbach

Radlobbyvorschläge



Variante 2: Splitroute

Einrichtungsrادweg Alszeile & Verkehrsberuhigte Dornbacherstraße

- Stadteinwärts "Split" über Dornbacher Straße bedingt einen Rattenschwanz an Maßnahmen zur Behebung der Routenmängel
- Mit Radpiktogramm und Hinweisschildern bei Einfahrt. Derzeit als Kfz-Abschneider missbraucht. Dort braucht es Kfz-Verkehrsberuhigung durch Verkehrsfilter. Gestaltung als Fahrradstraße oder Begegnungszone.
- KEINE Schrittgeschwindigkeit (Wohnstraße)! Die Verkehrsorganisation, Filter und Ausgestaltung ist Auftrag für ein Planungsbüro.
- Ab Einmündung Andergasse: Fahrradfreundliche Gestaltung, Radpiktogramme ev. Aufdoppelungen und Busschleuse bei Station Dornbacher Straße stadteinwärts. Inkludiert Verbesserung für Fußverkehr.
- Durchgängigkeit Rupertusplatz fürs Rad umsetzen

Lückenschluss Dornbach Radlobbyvorschläge



**Maßnahme für Variante 1 &2: Zwischen
Neuwaldeggerstr. und Abzweigung Dornbacherstraße**

- T30 Rad im Mischverkehr (zusätzlich geeignete Tempobremsen westlich d. Umkehrschleife)
- Radpiktogramme im Schienentrog (stadteinwärts)



Lückenschluss Dornbach Radlobbyvorschläge

Variante 2: Splitroute

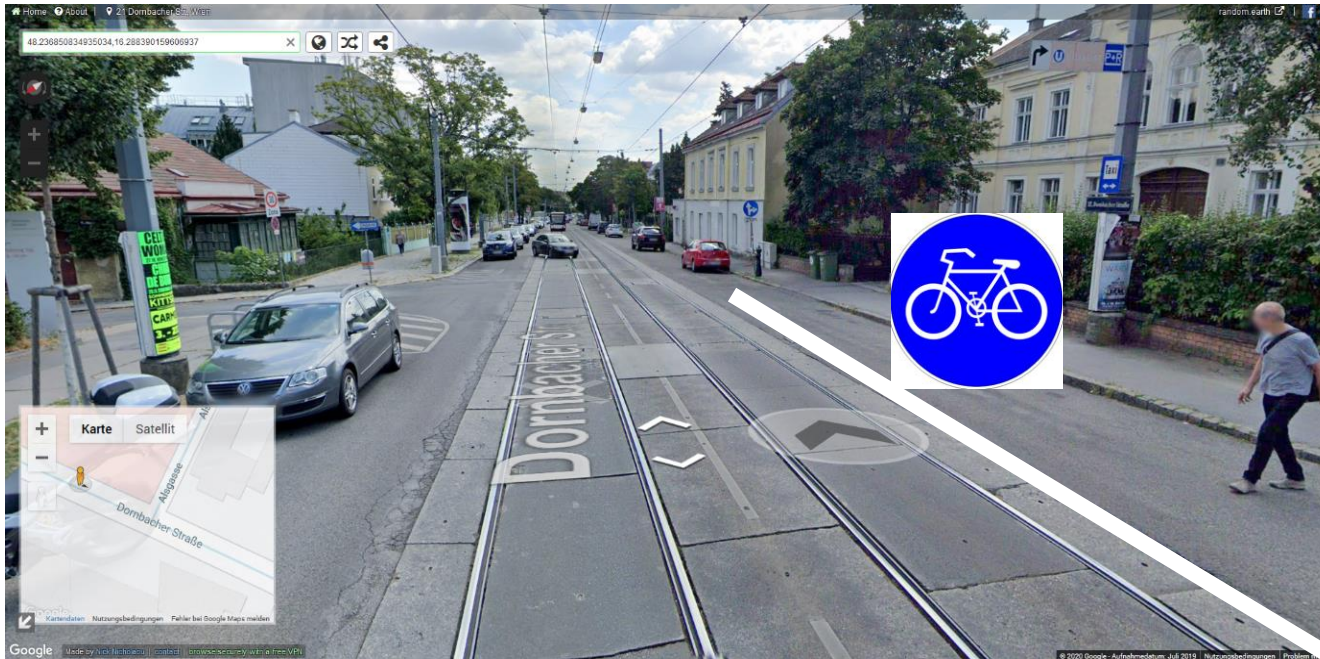
Anschluss verkehrsberuhigte Dornbacherstraße an bestehenden Radweg Alszeile



Lückenschluss Dornbach Radlobbyvorschläge

Variante 2: Splitroute

Anschluss verkehrsberuhigte Dornbacherstraße an bestehenden Radweg Alnzeile



Einrichtungsrادweg Anschluss Dornbacherstraße – Alngasse ggü. Göttlicher Heiland

Lückenschluss Dornbach

Radlobbyvorschläge



Variante 2: Splitroute

Anschluss verkehrsberuhigte Dornbacherstraße an bestehenden Radweg Alnzeile

- Einrichtungsradweg in der Dornbacher Straße (ab Vollbadgasse) bei Tempo 50 bis zur Alngasse. Dort Aufstellfläche (Fuß & Rad!) vorsehen zur Querung mit Wartepflicht, kann große Gehsteigvorziehung sein als "Geh&Radweg".
- Beim Ende dieses Geh&Radweg sollte eine Überleitung mittels Radfahrstreifen/Fahrbahn in der Parkspur auf Mischverkehr stattfinden. Siehe Stand der Technik, RVS Radverkehr Abb. 45 "Ende eines Einrichtungsradweges"
- VORTEIL Splitroute
->mögliche größere positive Wirkung auf das Gesamtgebiet Dornbach

Conclusio

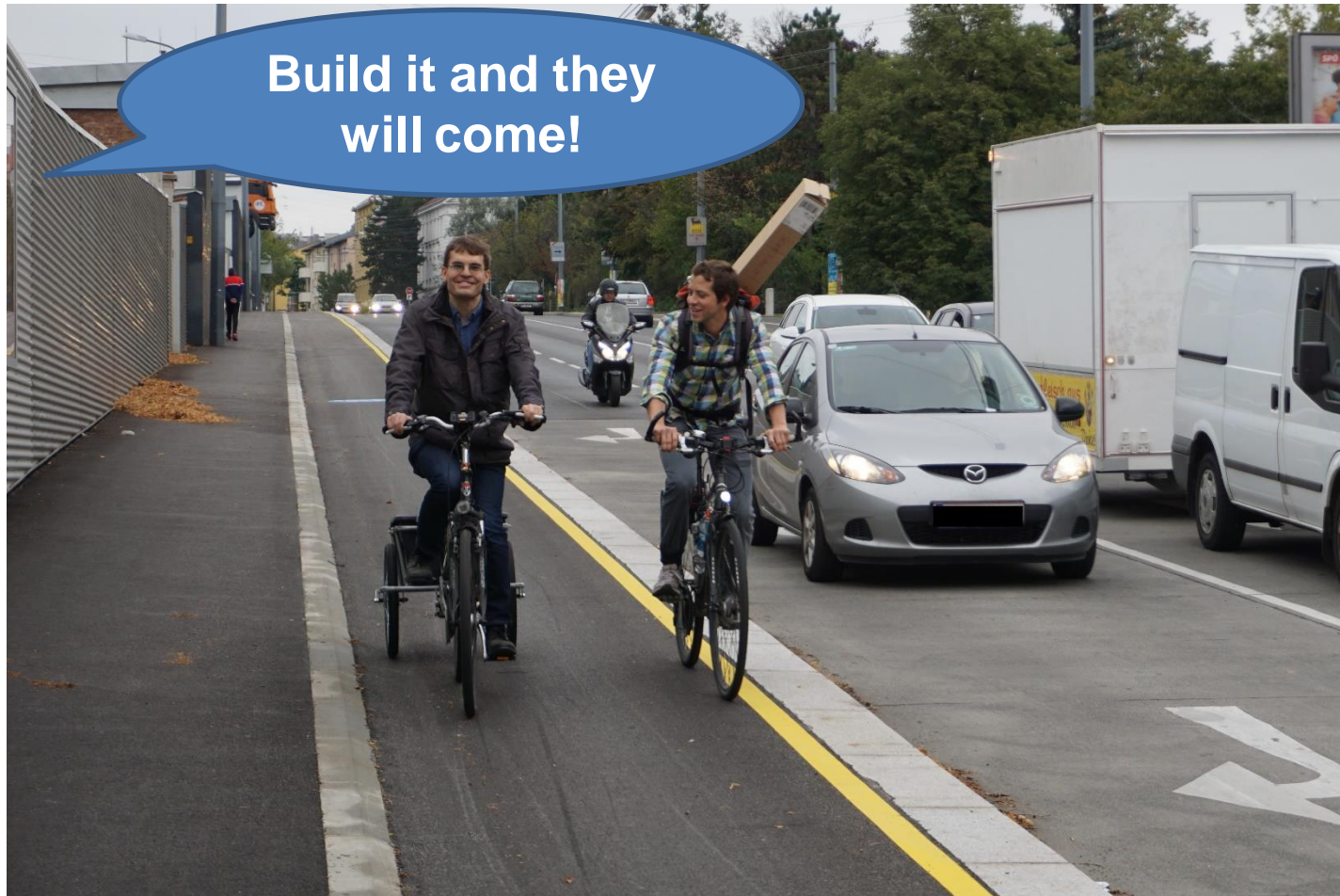
767 Parkplätze + Gefahr

ODER

630 Parkplätze und sicheres Radfahren



Danke für die Aufmerksamkeit!



Fotos: Radlobby Hernalis; Stadtpläne: Google Earth und wien.gv.at